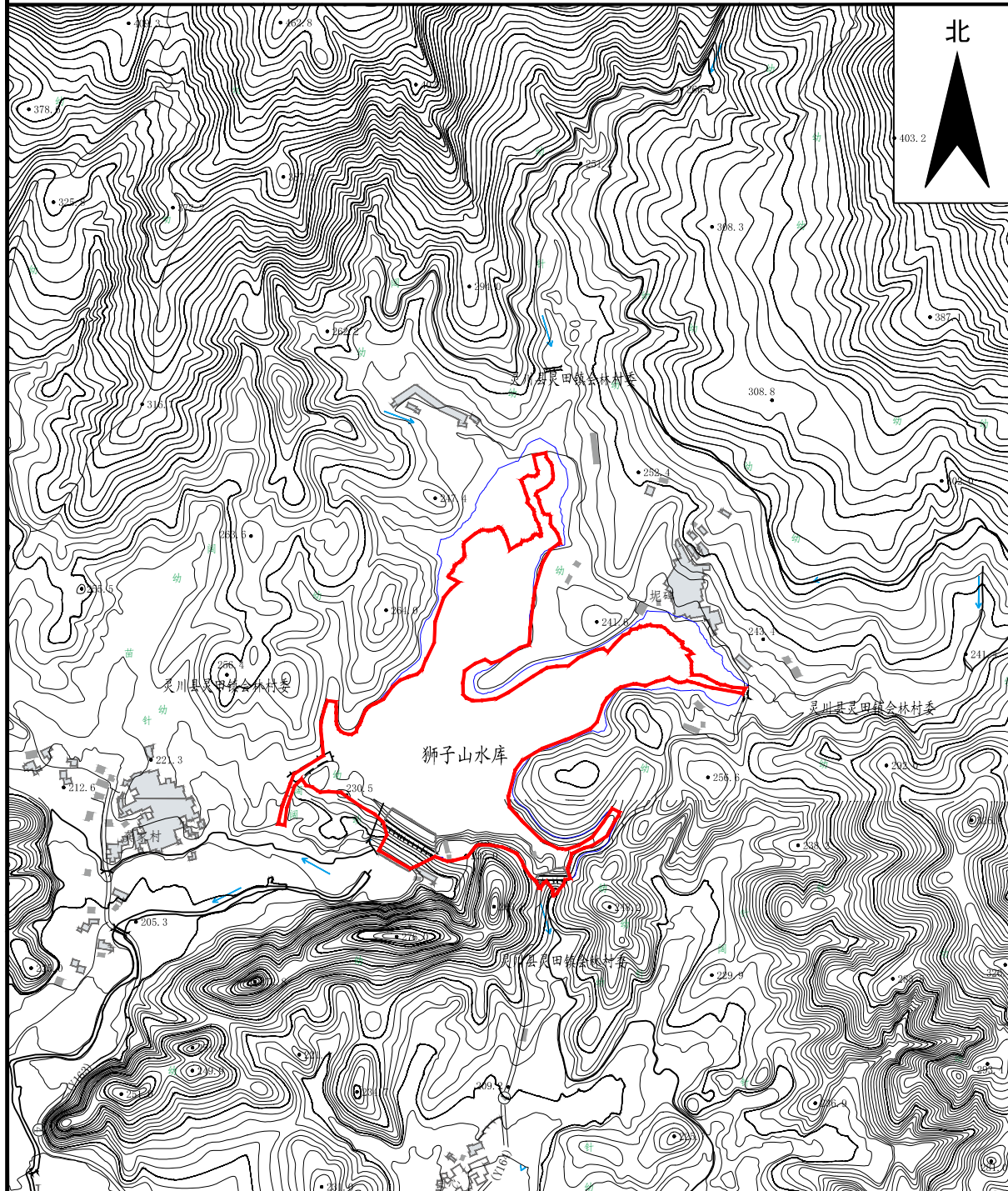


# 拟确权示意图

单位: m, m<sup>2</sup>

所在图幅号: G49 G 063040  
G49 G 064040

宗地面积: 201654.82



2024年10月解析法测绘界址点  
制图日期: 2024年10月14日  
审核日期: 2024年10月14日

1:10000

制图单位: 灵川县自然资源规划测绘院  
制图者: 廖浩淞  
审核者: 黄康钰